



■ヘデラ  
カナリエンス  
(ウコギ科)



■ヘデラ  
カナリエンス  
フ入り(ウコギ科)

壁面植栽イメージ



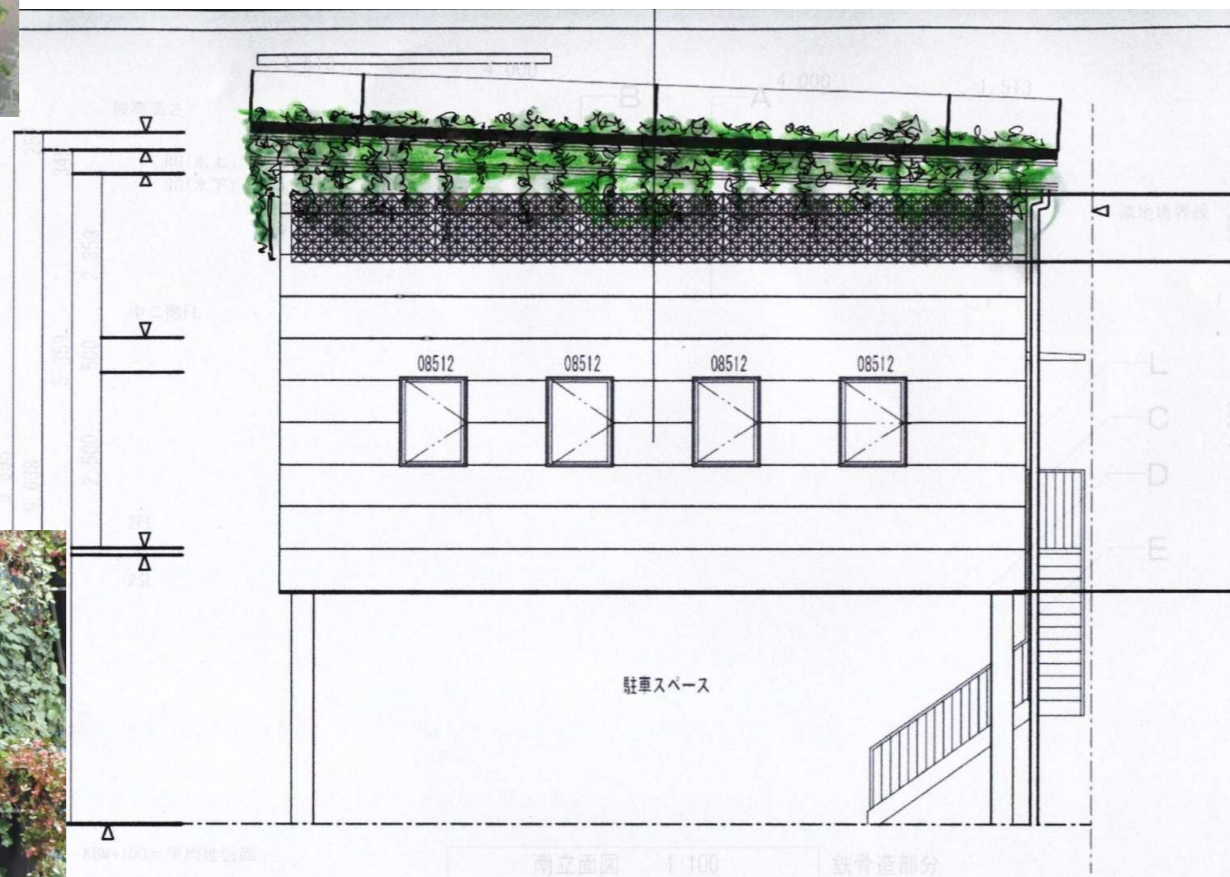
■アイビーヘデラ  
ヘリックス  
(ウコギ科)

<ヤシマットシステム>



メリット: 植物の食いつきが良い。

デメリット: 植物が茂っていないときの景観に透け感がなく、重い感じ。  
裏に手がまわらないので、高所の場合はメンテナンスの費用が高くなる。ヤシマットは5年ほどで劣化する

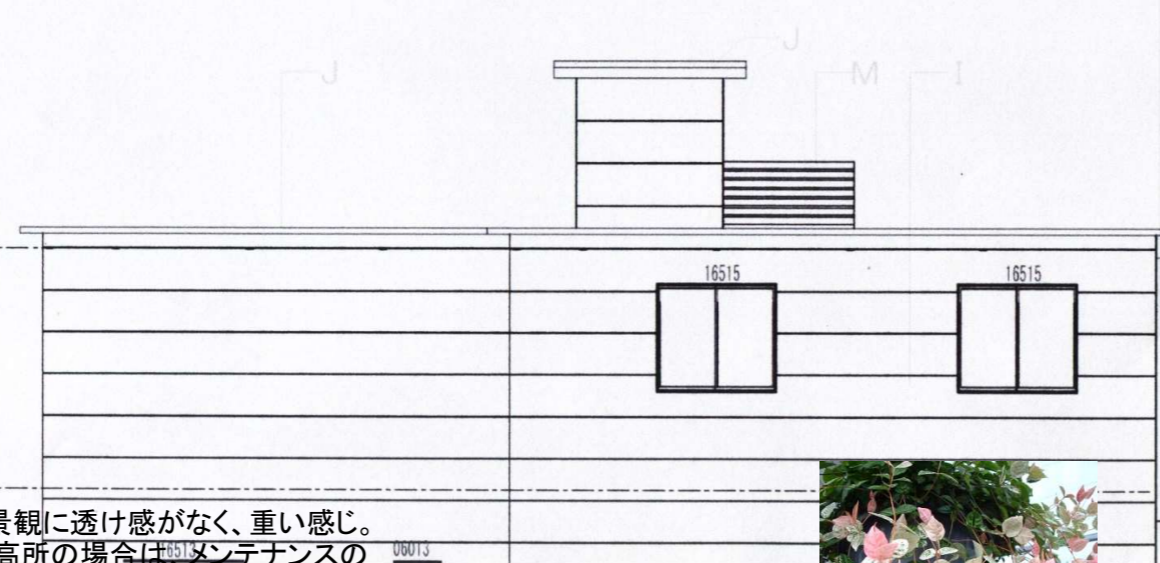


<エスパリアフェンスシステム>



メリット: 植物がない時も、フェンスデザインが良く、透け感が美しい。  
フェンスの隙間が大きいので、裏側の植物の手入れが、できる。

デメリット: 植物の食いつきが悪いので、植物が茂りにくく、誘引作業が必要。



MSW-Hi様 壁面  
下垂式 緑化イメージプラン1  
2023-07-08



■初雪カズラ  
(キョウチクトウ科)常緑



■五色カズラ  
(キョウチクトウ科)常緑



■ワイヤープランツ  
(タデ科)半落葉



■フィカスピラ  
(クワ科)半落葉