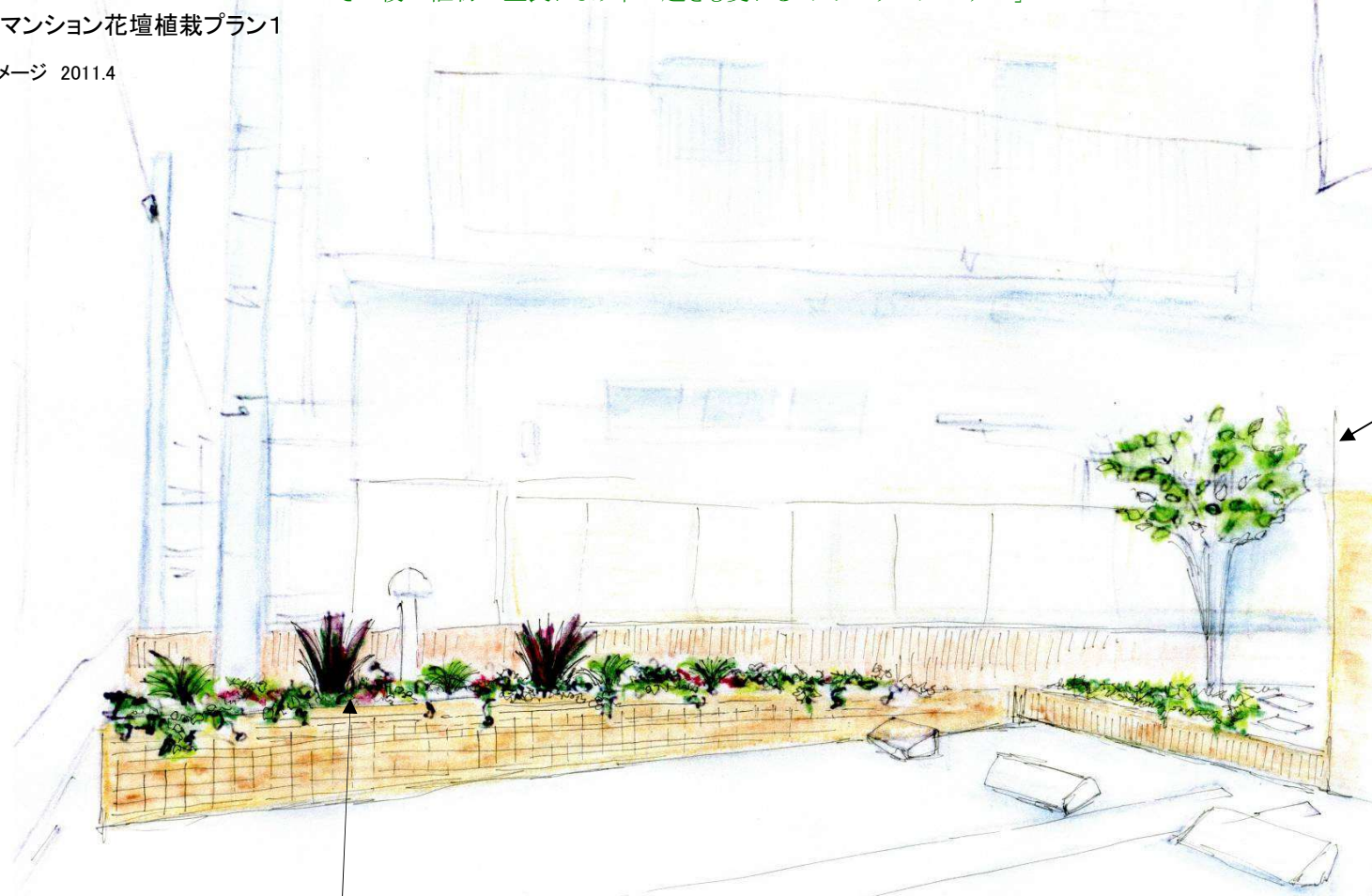


「ナチュラル カラーリーフ」

葉の色や形さまざまなものを組み合わせ、手入れも楽で  
その後の植物の生長により年々趣きも変わる「ナチュラルガーデン」

o邸 マンション花壇植栽プラン1

植栽イメージ 2011.4



花水木  
(ミズキ科 落葉高木)  
花期：4-5月



アジュガ  
(シソ科 常緑多年草)  
花期：4-5月  
株分適期：9-11月 3月



'チョコレートチップ' 'ももこ'  
ツボサンゴ  
(ユキノシタ科 常緑多年草)

花期：5-6月  
株分適期：初春・秋



ニューサイラン(リュウゼツラン科)常緑多年草  
株分適期：初春・秋



黒竜  
(ユリ科 常緑多年草)  
株分適期：初春・秋



宿根すみれ  
(スミレ科 常緑多年草)  
花期：初春・秋  
株分適期：初春・秋



クリスマスローズ  
(キンポウゲ科 常緑多年草)  
花期：12-2月  
株分適期：2-4月



モクビヤッコウ  
(キク科 常緑多年草)  
花期：11-3月

