

＝電気工事＝
お見積りには含みません
夜もガーデンを楽しめる
場合は、ライト計画も
必要となります



マリンライト



枕木風の擬木を使った小道



和の小道



和の雰囲気



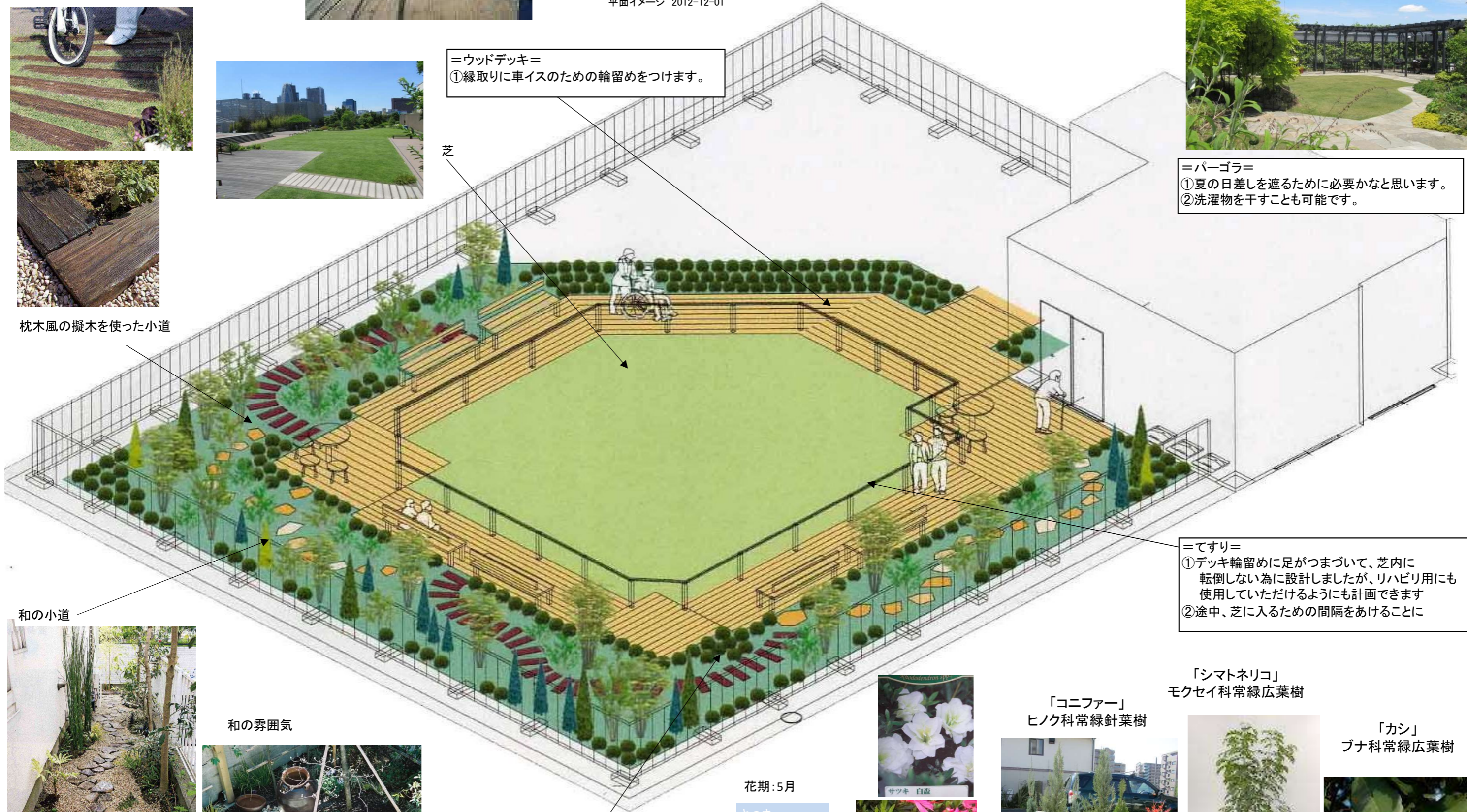
「マリンデッキを思わせる風景」

天候に恵まれたときは、屋上でリハビリできるように、
直線のデザインにしました。
このデザインは、船の甲板に見立てられており、
中央は、芝で、海を表現し、デッキのベンチから、
そして手すりによりかかり、海を眺める風景にしました。

シニアハウス様 屋上緑化プラン3
平面イメージ 2012-12-01

＝ウッドデッキ＝
①縁取りに車イスのための輪留めをつけます。

芝



＝パーゴラ＝
①夏の日差しを遮るために必要なと思います。
②洗濯物を干すことも可能です。

＝てすり＝
①デッキ輪留めに足がつまづいて、芝内に
転倒しない為に設計しましたが、リハビリ用にも
使用していただけるようにも計画できます
②途中、芝に入るための間隔をあけることに

＝植栽＝
①デッキ輪留めの目印として、外回りに
さつきなどの低木類を設置。

花期:5月
さつき



「コニファー」
ヒノ科常緑針葉樹



「シマトネリコ」
モクセイ科常緑広葉樹



「カシ」
ブナ科常緑広葉樹



奨励モデル型建築物緑化助成制度

＝奨励モデル型建築物緑化助成制度＝
条件1:緑化可能面積の2/10以上の緑化
条件2:最低緑化面積80㎡
条件3:工事費の1/2
条件4:上限500万円



乱形石通路と芝庭 奥がパーゴラ