

o齒科様 果樹園ガーデンプラン 1

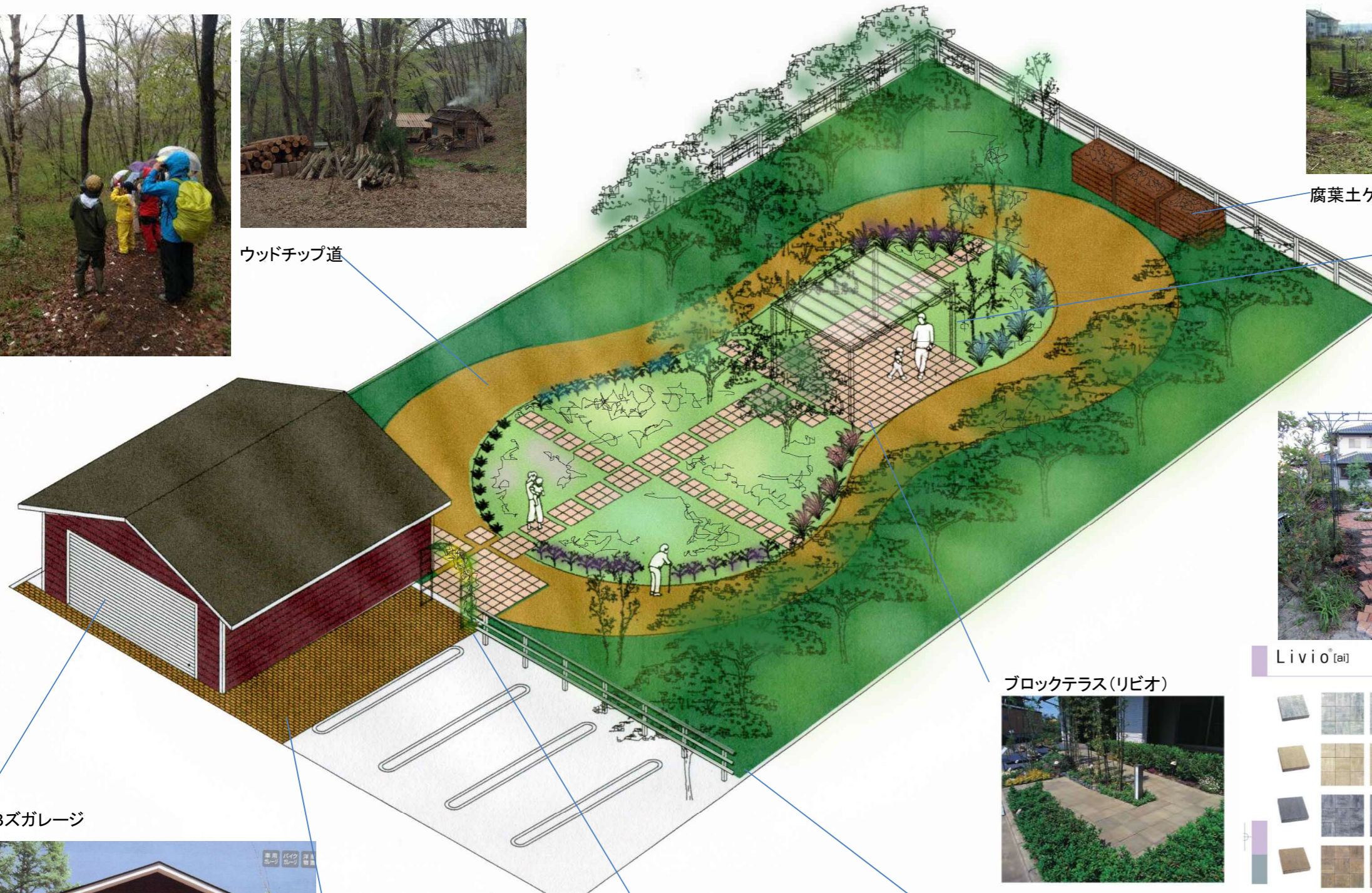
「環 めぐる」

イメージ 2013-11-22

剪定した枝をチップにしたものを利用して、庭全体を巡るための通路に敷きます。
 落ち葉は腐葉土にして、果樹に還元し、できる限り水や肥料を、この土地の力で
 まかなうことができるように考えた循環型庭園です。



ウッドチップ道



腐葉土ケース

アルミ製日よけ



Livio [ai]

ブロックテラス(リビオ)



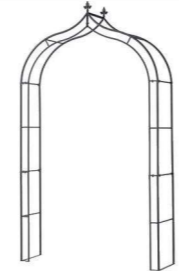
Bズガレージ



石畳風ブロック敷き(カシア)



バラアーチ(アイアン)



■GSTR-AR01 317967
 G-story ローズアーチ
 約W1310×D400×H2500(埋込杭含む)mm
 約7.5kg
 開口:約W1120×H2070mm
 カラー:ブラック 埋込杭付
 * ¥15,000/台
 ※地中に約20cm埋めてお使い
 ください

ウッドフェンス(防腐処理済み材)

